

1 Fédération

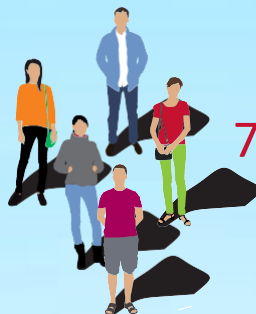
44 associations d'aide à domicile

4 Service de Soins Infirmiers à Domicile

1 Equipe Spécialisée Alzheimer à Domicile (ESAD)

3 lieux d'accueils collectifs

1 Établissement pour personnes handicapées (AAPHTV)



755 bénévoles

8 338 clients

1 867 salariés (CDI et CDD) : 777 ETP

6 022 personnes âgées

951 familles

452 personnes en situation de handicap



909 personnes tout public

121 salariés administratifs des associations

28 techniciennes de l'intervention sociale et familiale

104 personnels du SSIAD et de l'ESAD



1 467 aides à domicile

58 salariés à l'AAPHTV

42 salariés dans les résidences

47 salariés de la fédération

864 576 d'heures d'intervention d'activité prestataire

AUTONOMIE

770 216

heures d'intervention

Personnes âgées
683 857 heures

Personnes handicapées
86 359 heures

DOMICILE

52 425

heures d'intervention

ENFANCE ET PARENTALITÉ

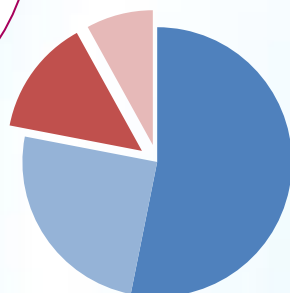
41 935

heures d'intervention

Technicien de l'intervention sociale et familiale
16 375 heures

Garde d'enfants
8 269 heures

Auxiliaire familiale
17 291 heures



- Rhône financement Conseil Départemental
- Rhône autre financement
- Métropole financement Métropole
- Métropole autre financement

LIEUX D'ACCUEILS

Domiciles collectifs

72 personnes accueillies

Appartement collectif

3 personnes

Structure pour personnes handicapées

Accueil de jour : 18 personnes

Foyer : 24 personnes

Hébergement temporaire : 9 personnes

SOINS INFIRMIERS

SSIAD

65 570 forfaits, 300 bénéficiaires

ESAD

1 163 séances, 112 patients

SERVICES COMPLÉMENTAIRES

Téléassistance Filien ADMR

879 abonnés

Livraison de repas par 25 associations :

685 clients, 98 636 repas servis